

# REGIONALE GESUNDHEITSÖKONOMIE

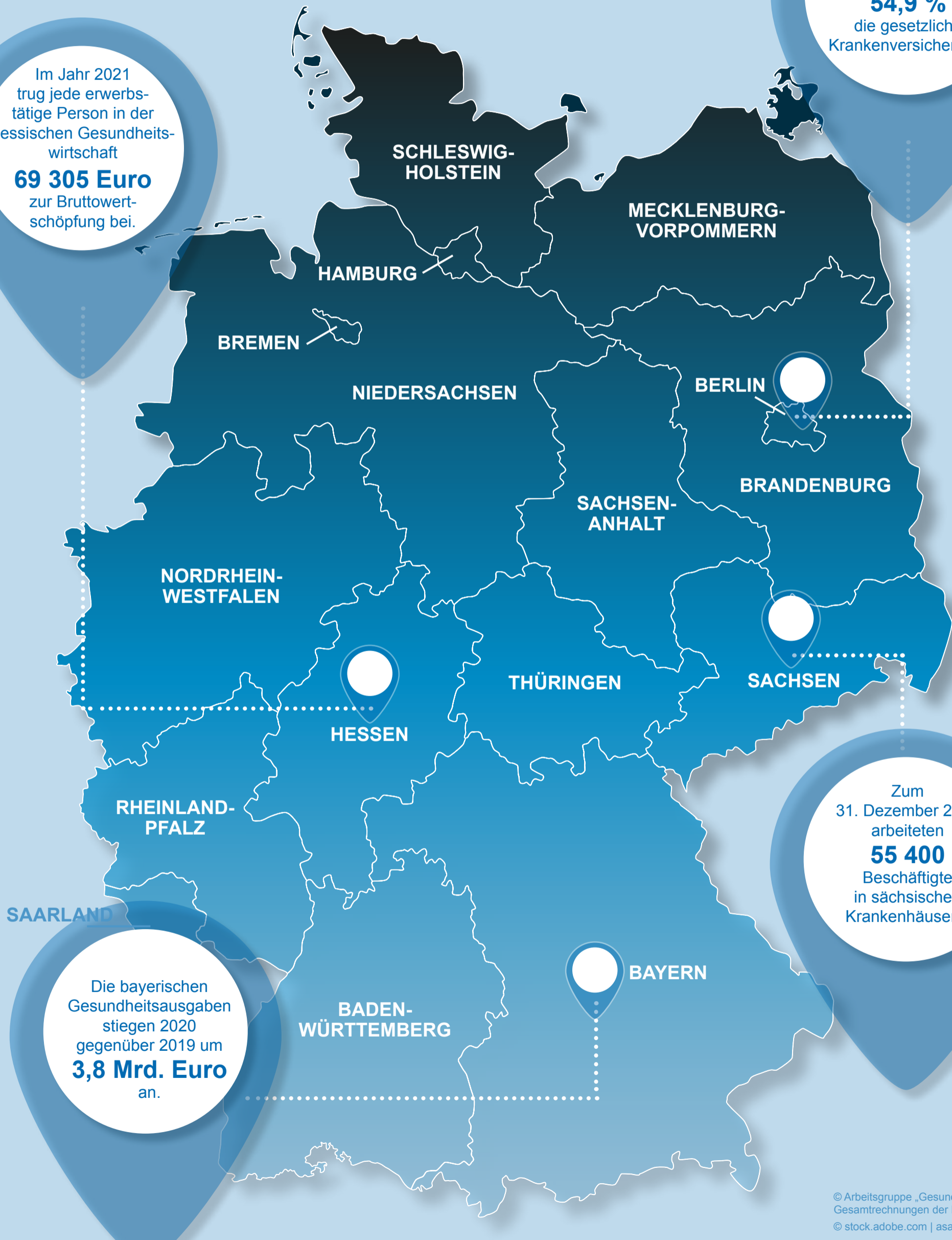
Ergebnisse der Arbeitsgruppe „Gesundheitsökonomische Gesamtrechnungen der Länder“

## SPOT ON

ZAHLEN UND FAKTEN ZUR  
GESUNDHEITSÖKONOMIE  
AUS EINZELNEN LÄNDERN

Im Jahr 2021  
trug jede erwerbs-  
tätige Person in der  
hessischen Gesundheits-  
wirtschaft  
**69 305 Euro**  
zur Bruttowert-  
schöpfung bei.

Der größte  
Ausgabenträger in  
Berlin war 2020  
mit einem Anteil von  
**54,9 %**  
die gesetzliche  
Krankenversicherung.



Zum  
31. Dezember 2020  
arbeiteten  
**55 400**  
Beschäftigte  
in sächsischen  
Krankenhäusern.

Die bayerischen  
Gesundheitsausgaben  
stiegen 2020  
gegenüber 2019 um  
**3,8 Mrd. Euro**  
an.

© Arbeitsgruppe „Gesundheitsökonomische  
Gesamtrechnungen der Länder“, 2022  
© stock.adobe.com | asantosg

