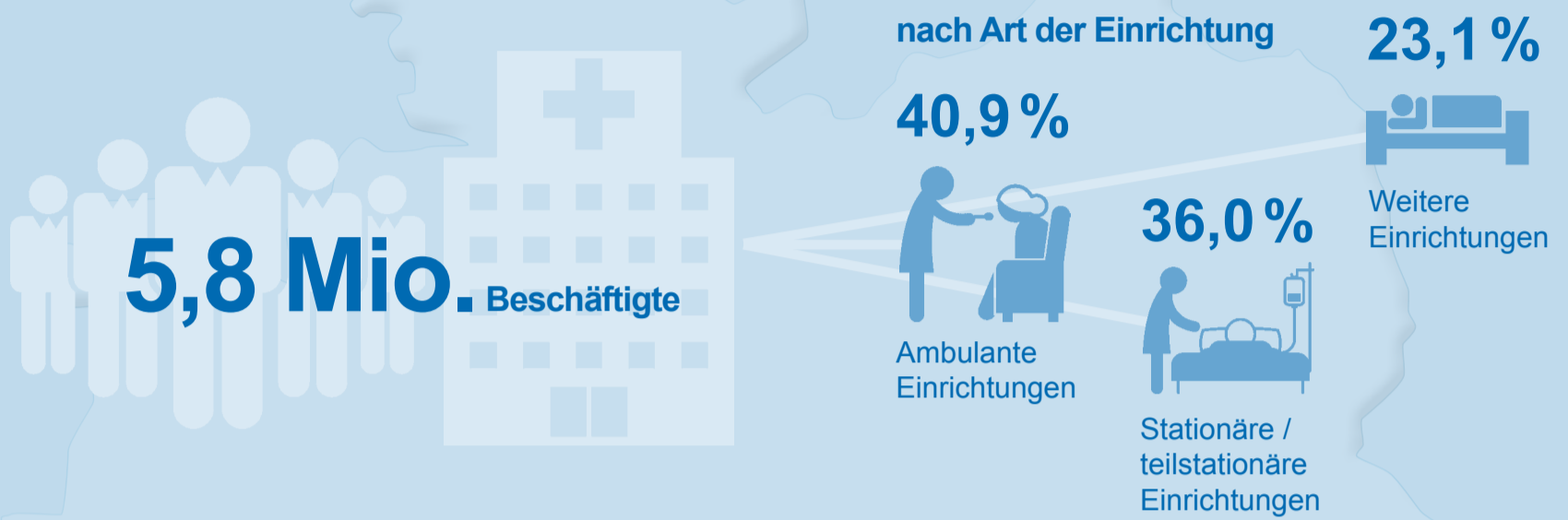


REGIONALE GESUNDHEITSÖKONOMIE

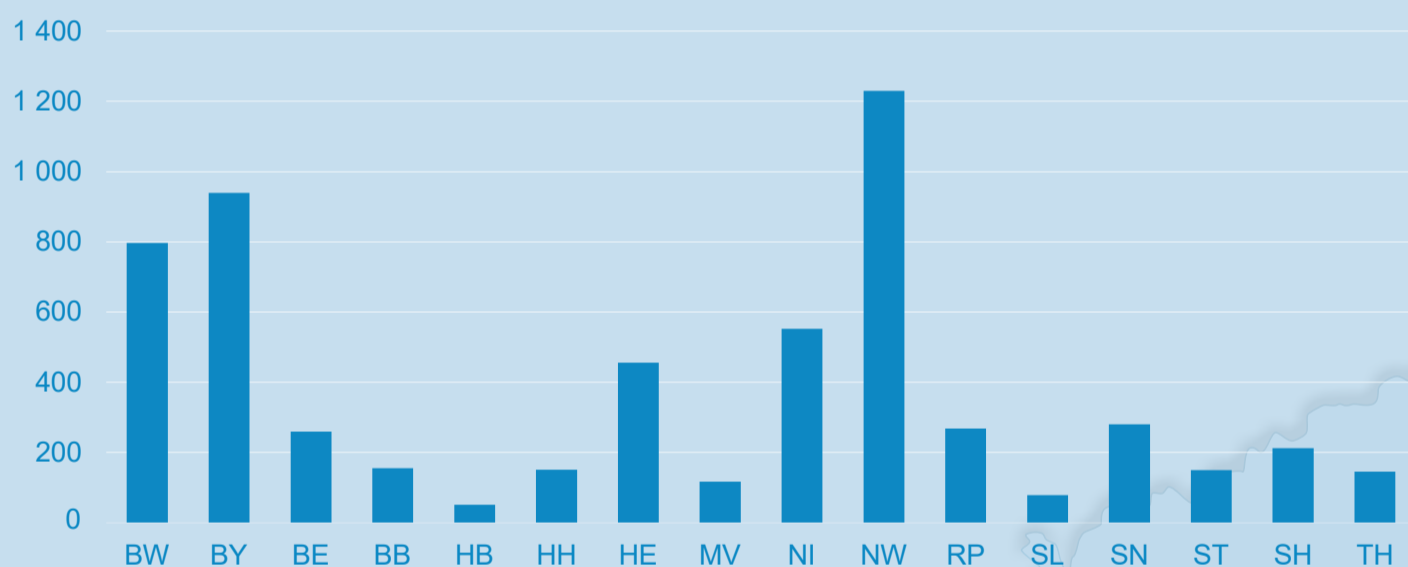
Ergebnisse der Arbeitsgruppe „Gesundheitsökonomische Gesamtrechnungen der Länder“

Gesundheitspersonal 2020 in der Bundesrepublik Deutschland ...



... und in den Ländern

in 1 000 Beschäftigte



Weibliches Gesundheitspersonal

Anteil in %



Gezählt werden die Beschäftigungsverhältnisse. Personen mit mehreren Arbeitsverhältnissen in verschiedenen Einrichtungen werden mehrfach gezählt. Die hier verwendete Definition des Gesundheitswesens entspricht dem System of Health Accounts und unterscheidet sich vom Wirtschaftsbereich „Gesundheitswesen“ gemäß der Klassifikation der Wirtschaftszweige. Berechnungsstand: Arbeitsgruppe „Gesundheitsökonomische Gesamtrechnungen der Länder“ und „Gesundheitspersonalrechnung des Bundes“, Juni 2022.

Arbeitsgruppe „Gesundheitsökonomische Gesamtrechnungen der Länder“

Federführung: Statistisches Landesamt des Freistaates Sachsen

ggr@statistik.sachsen.de

Weitere Informationen finden Sie hier:

